

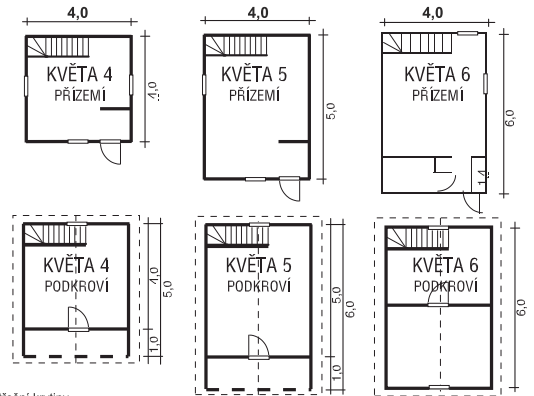


ZAHRADNÍ CHATY

Jsou konstruovány jako stavebnice z panelů (základní šířkový modul 120 cm) a dalších konstrukčních prvků. Impregnované podkladní hranolky jsou připraveny k základové desce ocelovými kotvami, palubková podlaha je doplněna tepelnou izolací z minerální vlny, obvodové stěny s nosnou kostrou z hranolků a tepelnou izolací (minerální vlna tl. 120 mm), venkovní i vnitřní obklad stěn tvoří palubky s podkladní těsnící folií. Příčkové stěny jsou rovněž obloženy palubkami a vyplněny minerální vlnou tl. 60 mm. Trámový strop přízemí s palubkovým záklopem tvoří podlahu podkrovní. Střešní konstrukce z masivních hranolů nese podhled podkrovní z palubek doplněných těsnící folií, tepelnou izolací (minerální vlna tl. 120 mm) a bednění střechy z neholbovaných prken. Jako provizorní krytina je dodávána asfaltová lepenka. Stavby jsou vybaveny dřevěnými okny s izolačním dvojsklem (provedení „EURO IV-68“), vstupními dveřmi z masivního dřeva s tepelnou izolací a vnitřními dveřmi z masivního dřeva (bez izolace). Pro konstrukci je použito vybrané, pevnostní tříděné, vysušené smrkové řezivo. Základní nabídka dřevostaveb s tepelnou izolací poskytuje širokou variabilitu rozměrů, dispozičního členění (okna, dveře, příčkové stěny) i dalších parametrů (materiálová skladba podlahy, stěn, stropu, střechy, střešní krytiny).



KVĚTA

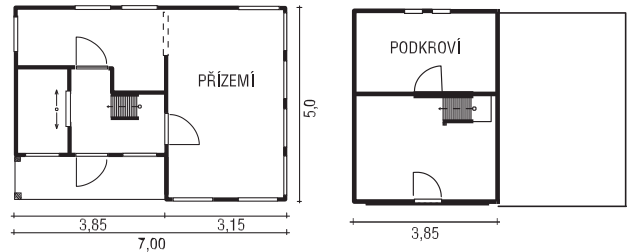


* bez střešní krytiny

TYP	zastavěná plocha (m ²)	objem (m ³)	výška po hřeben (m)	světlá výška přízemí (m)	užitná plocha (m ²)	plocha střechy (m ²)	orientační hmotnost (kg)*
KVĚTA 4	16,0	60,4	5,3	2,31	30,7	44	4000
KVĚTA 5	20,0	75,5	5,3	2,31	38,1	52	4500
KVĚTA 6	24,0	90,6	5,3	2,31	45,5	60	5250



KVĚTA V



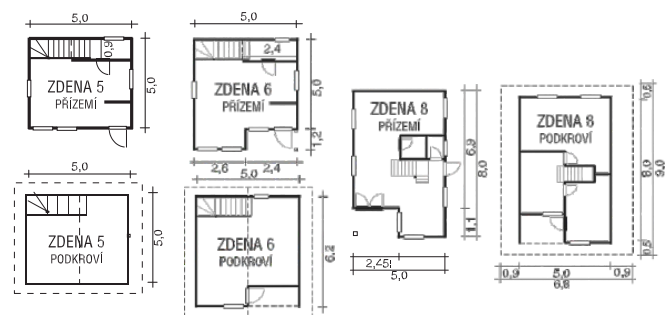
TYP	zastavěná plocha (m ²)	objem (m ³)	výška po hřeben (m)	světlá výška přízemí (m)	užitná plocha (m ²)	plocha střechy (m ²)	orientační hmotnost (kg)*
KVĚTA V	35	137	5,2	2,31	40	58	5400

* bez střešní krytiny

Zahradní chata nabízející umístění sociálního zařízení, kuchyňku, prosklený obývací prostor a dvě oddělené ložnice v podkrovní.



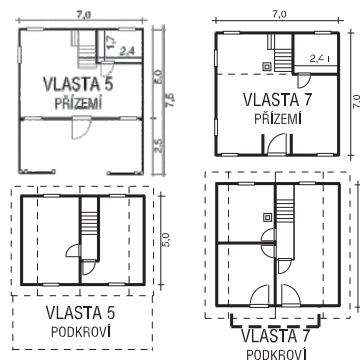
ZDENA



* bez střešní krytiny

TYP	zastavěná plocha (m ²)	objem (m ³)	výška po hřeben (m)	světlá výška přízemí (m)	užitná plocha (m ²)	plocha střechy (m ²)	orientační hmotnost (kg)*
ZDENA 5	25,0	115	5,3	2,31	46,0	45,0	6300
ZDENA 6	31,0	143	5,3	2,31	52,0	54,0	7200
ZDENA 8	40,0	185	5,3	2,31	70,5	67,5	8600

VLASTA



* bez střešní krytiny

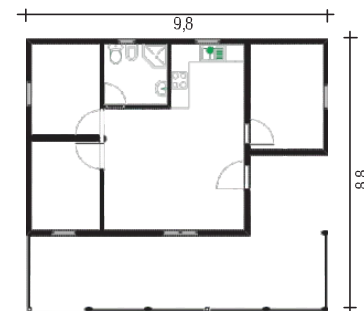
TYP	zastavěná plocha (m ²)	objem (m ³)	v ¹ ška po hřeben (m)	světlá v ¹ ška přízemí (m)	užitná plocha (m ²)	plocha střechy (m ²)	orientační hmotnost (kg)*
VLASTA 5	52,5	187	5,3	2,31	63	89	8700
VLASTA 7	49,0	182	5,3	2,31	88	84	10200



ROSA

Dřevěné stavění má v naší zemi staletou tradici, ale teprve v posledním desetiletí si lidé začínají opět uvědomovat jeho přednosti a dokáží ocenit řemeslné zpracování, individuální a pružný přístup k potřebám zákazníka.

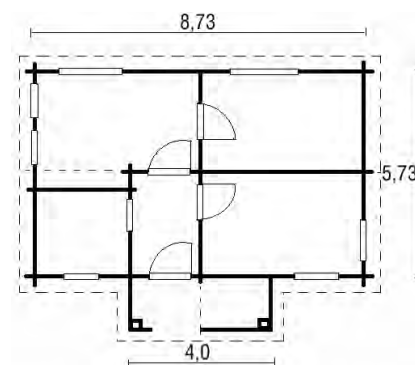
Ten pak získá provozně a zvláště energeticky nenáročnou stavbu rychle a přitom ekologicky velmi šetrně.



Rosa je jednoduchá přízemní dřevostavba sendvičové konstrukce zahrnující 2 ložnice, místnost pro sociální zařízení, kuchyňský kout, obytný prostor, skladovou místnost a prostornou krytou terasu.

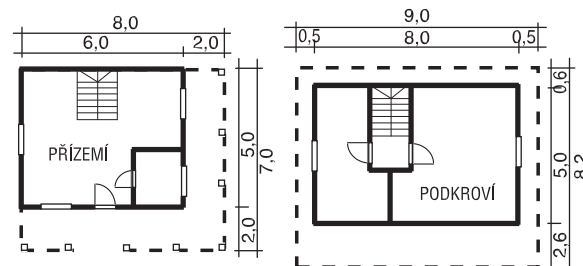


MIA



Přízemní dřevostavba srubové konstrukce s tloušťkou stěn 44 mm (alternativně 52 nebo 70 mm) v členění: 2 ložnice, místnost pro sociální zařízení, obytný prostor a terasa. Stěcha je dvouplášťová s izolací proti horku.

PETRA

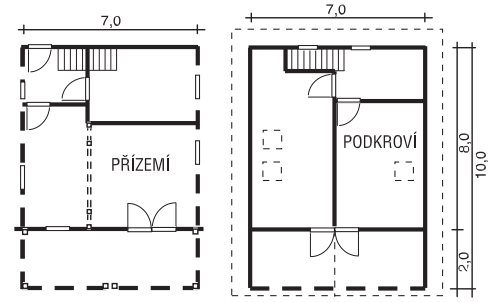


* bez střešní krytiny

TYP	zastavěná plocha (m ²)	objem (m ³)	výška po hřeben (m)	světlá v ¹ ška přízemí (m)	užitná plocha (m ²)	plocha střechy (m ²)	orientační hmotnost (kg)*
PETRA	56,0	238	6,2	2,5	47	97,5	5900



IVA

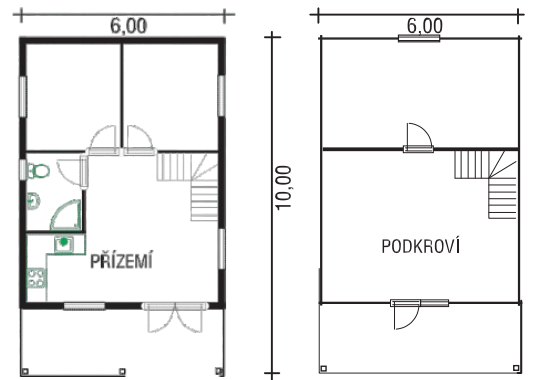


* bez střešní krytiny

TYP	zastavěná plocha (m ²)	objem (m ³)	výška po hřeben (m)	světlá výška přízemí (m)	užitná plocha (m ²)	plocha střechy (m ²)	orientační hmotnost (kg)*
IVA	70,0	392	7,5	2,5	128	143	14100



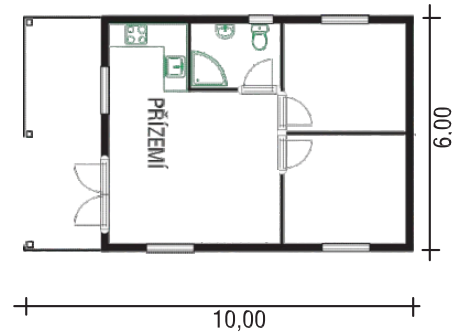
MARTINA



Chata sendvičové konstrukce se základním zázemím a prostornou terasou v přízemí a dvěma pokoji a balkónem v podkroví.



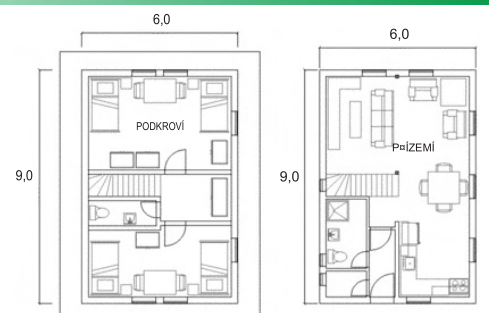
MARTINA - přízemí



Lehká dřevostavba sendvičové konstrukce se dvěma ložnicemi, obytným prostorem, kuchyňským koutem, prostornou terasou a místností pro sociální zařízení.



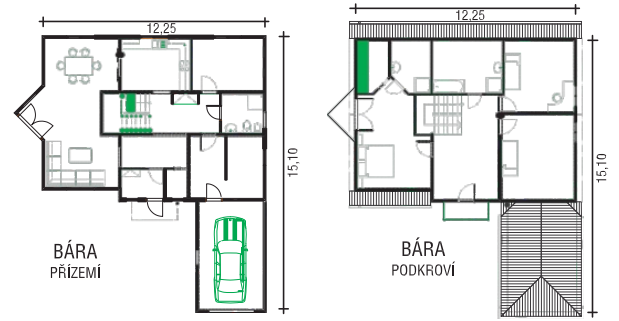
JIŘÍ



Dřevostavba sendvičové konstrukce se sedlovou střechou. Stavba je vhodná i do horských oblastí.



BÁRA



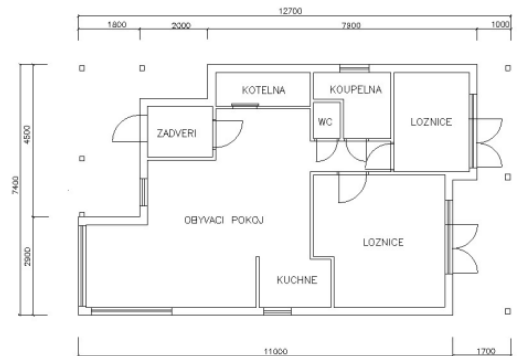
Tato prostorná a pohodlná dřevostavba s plnohodnotným obytným podkrovím je učena pro vícečlenné rodiny jak k relaxačním účelům, tak i jako dvougenerační dům pro trvalé bydlení. Venkovní plochy mohou být dokončeny dřevěnými obklady, termofasádou nebo vzájemnou kombinací obou možností.



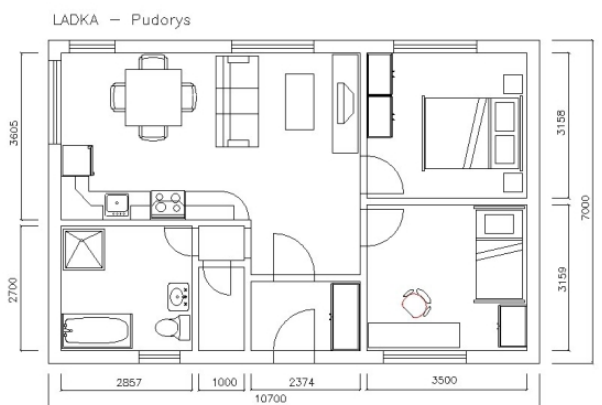
BON



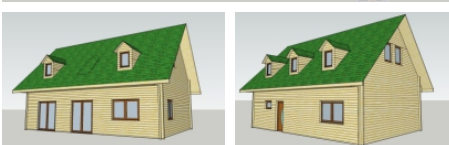
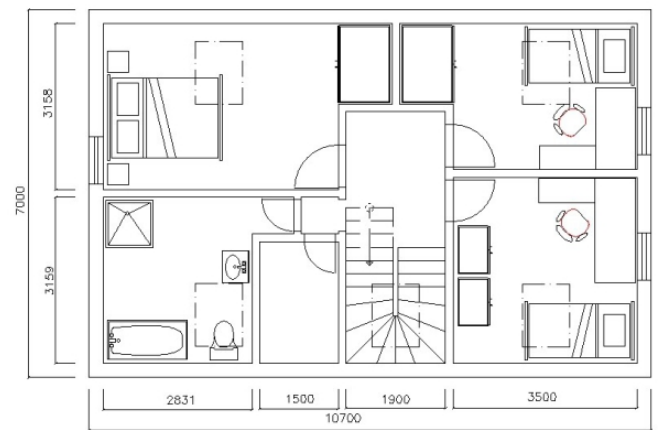
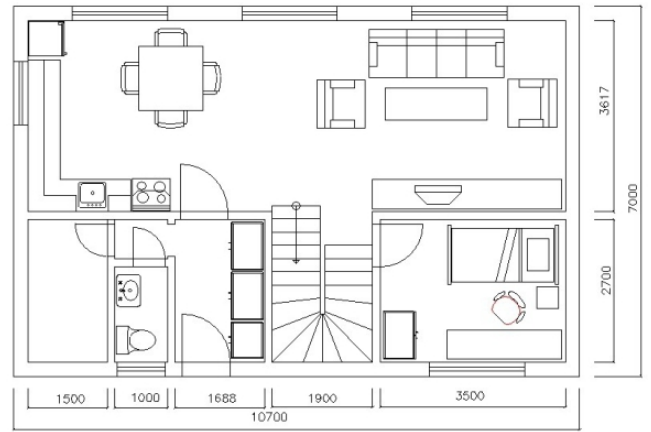
BART



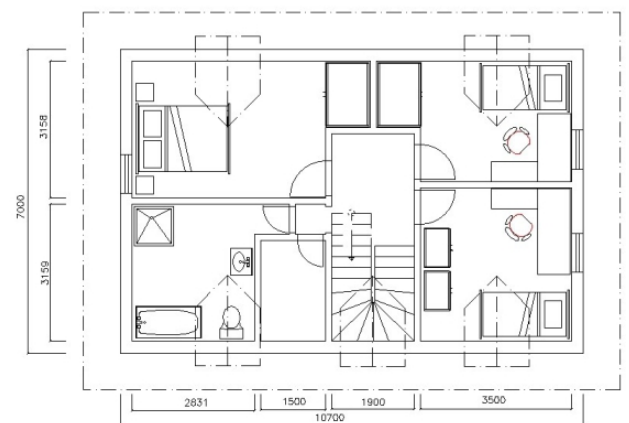
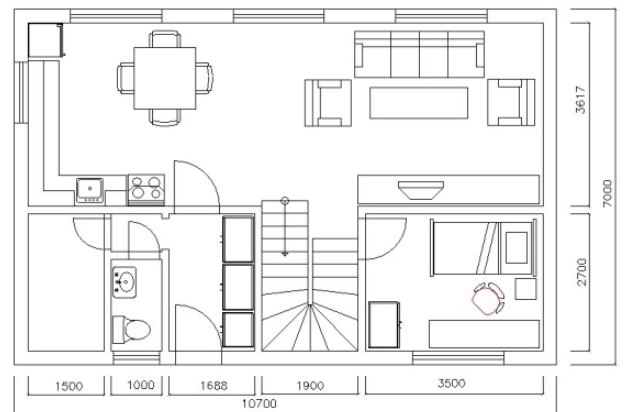
LAĎKA - přízemní



LAŽKA SO

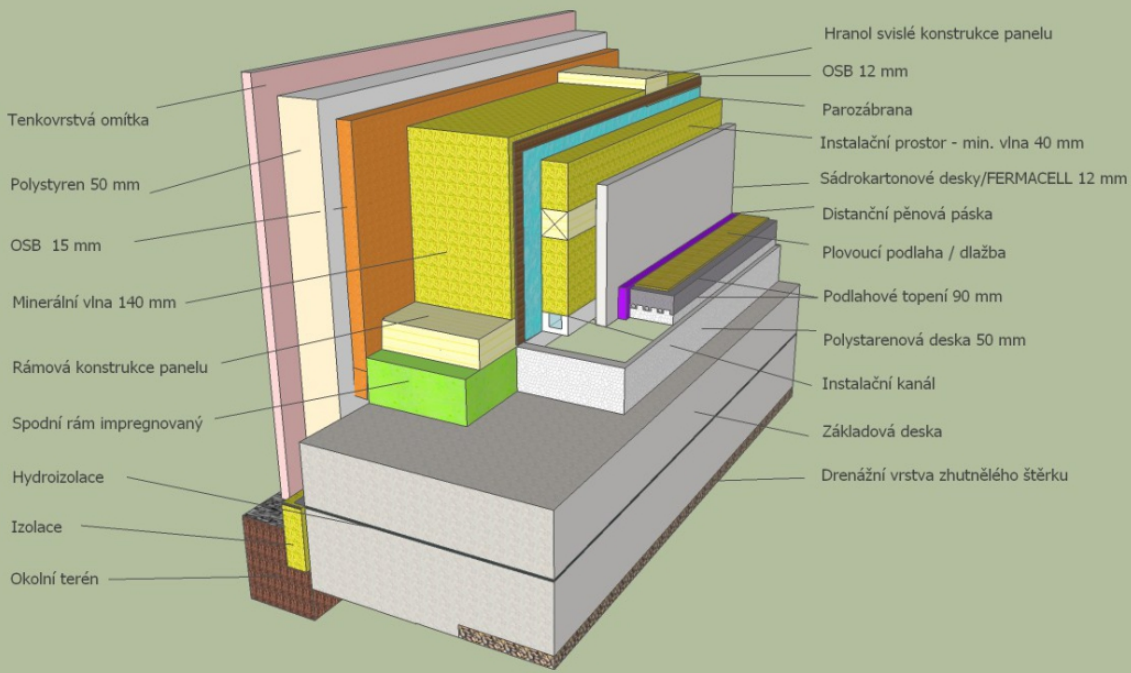


LAŽKA V

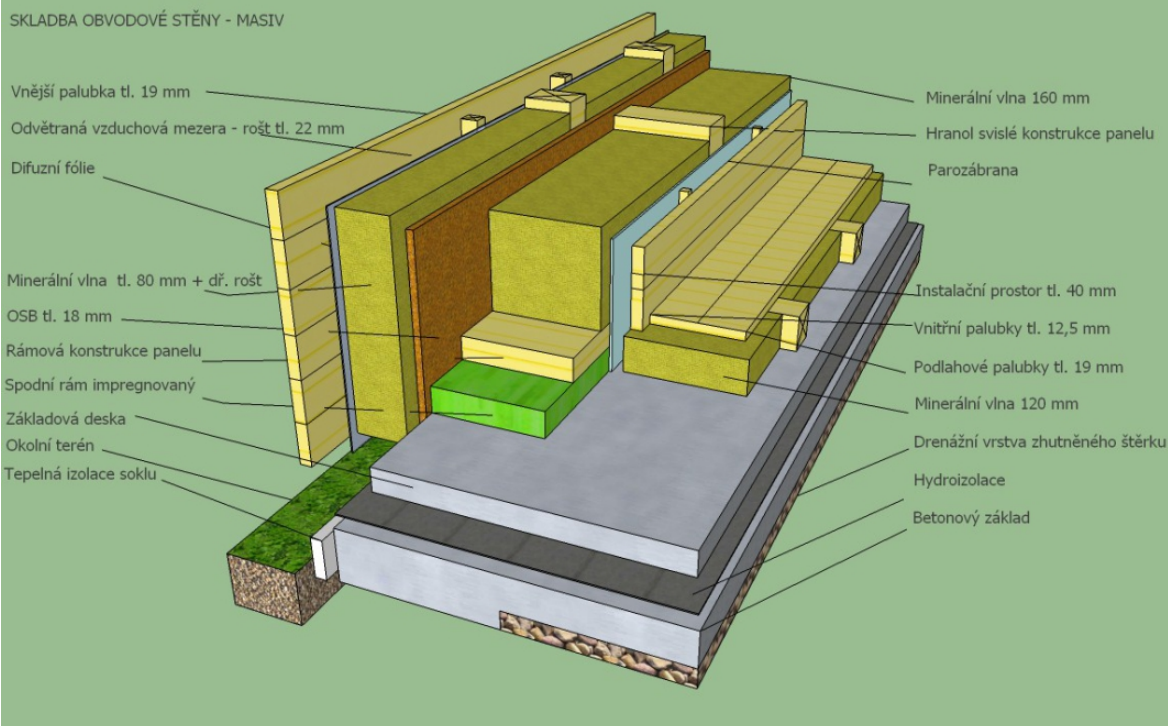


PŘÍKLAD SKLADBY OBVODOVÝCH STĚN:

SKLADBA OBVODOVÉ STĚNY



SKLADBA OBVODOVÉ STĚNY - MASIV



ZAHRADNÍ DOMKY BAZÉNY - SEPTIKY - JÍMKY

Za Poštou (směr Brno), Hradec Králové
tel./fax: 495 267 117, mobil: 777 782 324
e-mail: zahradamrazek@centrum.cz
www.zahradnidomkymrazek.cz



www.zahradnidomkymrazek.cz